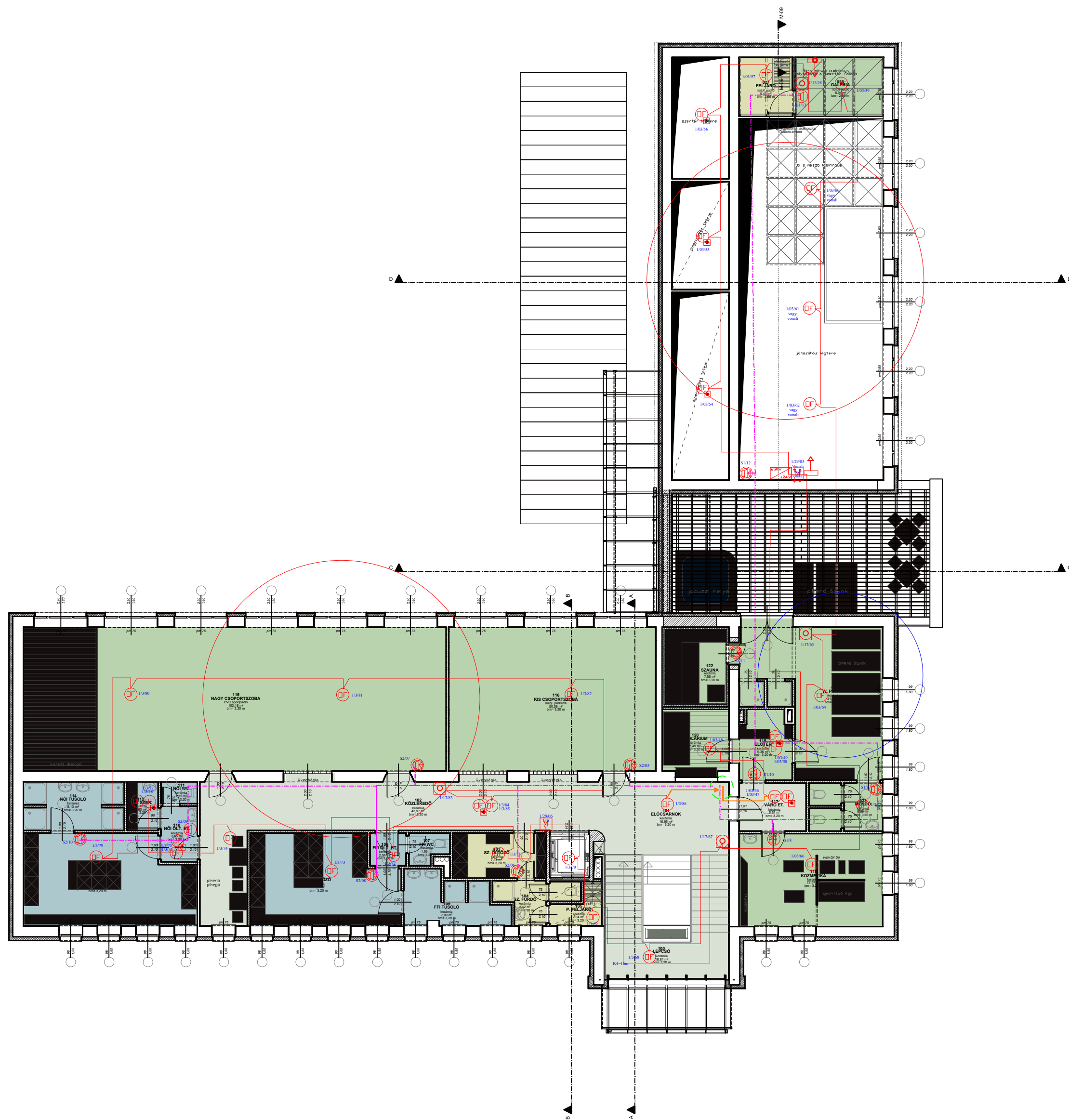


Emelet-Tűzjelző



Tűzjelző rendszer jelmagyarázat:

- OF

Optikai füstérzékelő

HOF

Hőérzékelő Kombinált HŐ-OF-CO

OF

Optikai füstérzékelő másodkijelzővel

OF

Légcsatoma optikai füstérzékelő

OF

Kézi jelzésadó

OF

Bemeneti modul

OF

Kimeneti modul

OF

Be2-Ki2 modul, Be4-Ki4 modul

OF

Ajtótartó mágnes

OF

Hangjelző-Hang és fényjelző

OF

Tápegység

OF

Izolátor aljzat

OF

Kulcsszéf

OF

Modulok

OF

HŐKÁBEL

OF

Vonali füstérzékelő adó

OF

Vonali füstérzékelő reflektor

OF

Figyelem!

OF

Tűzjelző központ

OF

Tűzjelző központ másodkezelő

- Zónakiosztás:

1:Földszint

2: Konyha

3: Emelet

4: Alagsor

5:

6:

7:

8:

9:

10:

11:

12:

13:

14:

15: Földszint

16: Konyha

17: Emelet

18:Alagsor

19:

20:

21:

22:

23:

24:

25:

26:

27:

28:

29: Általános

30:

31:

32:

- YB Y(St)Y 2x1.0 Cu

JE H(S)H 1x2x1.0 E30

HANG tűzálló kábel

JE H(S)H 1x2x1.0 E30

Tervezési Feladat	Megbízó: Sajószentpéter Város önkormányzata 3770 Sajószentpéter, Kálvin tér 4.	Építész vezető tervező: Révai Tamás E-1-05-0104	Építész tervező: Bernkő Roland E-13-1137	Tervezési terület
	Tervezők: Székely Esztergályos Tervező Kft. 3538 Miskolc, Rákóczi u. 6. Pirity Attila ügyvezető generál tervező	Status tervező: Kenényi László T-05-0241	Status tervező: Gabóczi Tímea T-236/2017	
Tervezési terület	Sajószentpéter Hrsz: 441	Székely Zsolt G-05-1238	Dr. Vincze János Novia Kft.	M=1:50 2017.11.07.
TÜZ-3	Emelet-Tűzjelző	Műnich Gábor V-1-05-0023	Székely Sándor TÜJ 05-52062	RT-104